

SHARP

Be Original.

BP-30M35
BP-30M31
BP-30M28

Цифровая многофункциональная система

Гибкие возможности с учетом
новых условий работы



Передовые функции и ВОЗМОЖНОСТИ ПОДКЛЮЧЕНИЯ

Условия работы и сама рабочая среда быстро меняются, поэтому нам нужны новые возможности для беспрепятственного и безопасного обмена информацией. Это МФУ создано с учетом таких потребностей. Вы получаете интеллектуальное и гибкое решение для всех бизнес-задач, связанных с документами. Несмотря на широкий набор передовых технологий, аппарат прост и удобен в использовании. Ваши сотрудники могут рассчитывать на оптимизированные рабочие процессы как в офисе, так и за его пределами.



ПРОСТОЕ ПОДКЛЮЧЕНИЕ



Эффективно решайте рабочие задачи в офисе, дома или за их пределами. Облачные сервисы и мобильная связь помогут быть в курсе любых изменений.

Беспроводное подключение*

Невероятно удобная функция беспроводного доступа позволяет получать доступ к МФУ там, где возникают проблемы с подключением по кабелю локальной сети.

* Требуется модуль MX-EV18 (опция). Наличие этой опции зависит от страны/региона.

Связь с почтовыми серверами

Данные сканирования можно отправить через обычную учетную запись Gmail™ или Microsoft Exchange/Online* .

* Exchange Server 2010/2013/2016, Exchange Online

БЫСТРЫЕ РЕЗУЛЬТАТЫ



МФУ с полным набором бизнес-функций, помогающих реализовать весь потенциал данных, делает работу с документами простой и эффективной.

Прямая печать документов Office*

Обычные файлы Microsoft® Office можно печатать прямо с мобильного устройства, облачного сервиса, USB-накопителя или файлового сервера, не используя компьютер.

* Требуется модуль MX-PU10 (опция). Фактический отпечаток может отличаться от того, что отображается на экране компьютера. Эта функция реализована с помощью технологии Qualcomm® Direct Office™.

Функция оптического распознавания символов (OCR)*

Функция оптического распознавания символов (OCR) на этом МФУ позволяет преобразовать отсканированный документ в файл PDF с возможностью поиска или в файл Office Open XML с возможностью редактирования.

* Требуется модуль MX-EV20 (опция).



УДОБСТВО ЭКСПЛУАТАЦИИ



Мы разработали простое и удобное МФУ, доступное для всех ваших сотрудников. Оно быстро выходит из спящего режима и способно решить широкий ряд задач.

Быстрый выход из спящего режима

При помещении документа в податчик RSPF или касании ЖК-панели управления аппарат переходит в рабочий режим всего за одну секунду*.

* Должен быть задан быстрый выход из спящего режима.

Режим простого интерфейса

В режиме простого интерфейса на сенсорном экране отображаются простые иконки для часто используемых функций, таких как двусторонняя печать или выбор формата бумаги.

УСИЛЕННАЯ БЕЗОПАСНОСТЬ



Надежные функции безопасности защищают конфиденциальную информацию, где бы она ни находилась: в документе, в МФУ или в сети.

Шифрование и удаление данных*

Данные задания шифруются перед сохранением во внутреннем хранилище МФУ. После вывода или отправки данных они автоматически стираются.

* Для получения дополнительной информации о включении этих функций обратитесь к представителю Sharp по работе с заказчиками.

Белый список

Создание белого списка поможет защитить МФУ от мошеннических программ, пытающихся получить доступ к файловой системе и вашим данным.

ПРОСТОЕ ПОДКЛЮЧЕНИЕ

- Соответствие разнообразным условиям работы
- Печать и сканирование не только с ПК
- Доступ к системе предприятия за пределами офиса

Связь с мобильными устройствами*

Подключение МФУ к одному или нескольким мобильным устройствам не представляет сложностей и расширяет возможности обмена данными. Вы не только можете отправлять отсканированные документы на мобильные устройства, такие как смартфоны и планшеты, но и печатать документы и фотографии, полученные с этих устройств.

* Требуется беспроводное подключение к локальной сети или модуль МХ-ЕВ18 (опция). Наличие этой опции зависит от страны/региона.



Sharpdesk Mobile*¹

Это приложение для печати и сканирования позволяет быстро связать мобильное устройство с МФУ, просто поднеся его к считывающему NFC-устройству*² МФУ или сканировав QR-код.

* 1. Наличие зависит от страны/региона. Дополнительные сведения см. на веб-сайте поддержки: https://global.sharp/products/copier/docu_solutions/mobile/sharpdesk_mobile/

* 2. NFC-интерфейс поддерживает устройства Android™ с ОС Android 9 или более поздней версии. Требуется стороннее считывающее NFC-устройство. Для получения дополнительной информации обратитесь к представителю Sharp по работе с заказчиками.

AirPrint*

МФУ поддерживает функцию печати AirPrint для мобильных устройств Apple. Вы можете печатать напрямую с мобильного устройства, не используя драйвер печати.

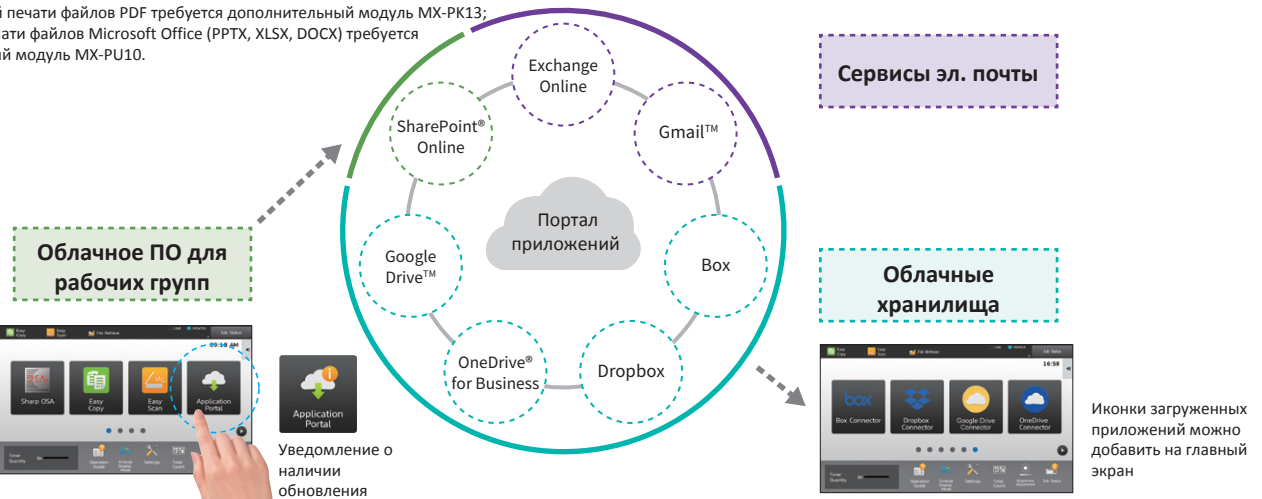
* Требуется модуль МХ-РК13 (опция).

Связь с облачными сервисами*¹

МФУ поддерживает подключение к облачным сервисам напрямую с панели управления, что позволяет вам отправлять данные сканирования или выполнять печать напрямую из любого такого сервиса*². Благодаря функции единого входа, выполнив вход на МФУ, вы можете быстро получить доступ к нескольким программным сервисам без необходимости авторизации в каждом из них. Используя портал приложений Sharp, вы можете загружать и устанавливать приложения на МФУ. Аппарат уведомляет вас о наличии обновлений, поэтому вам будет легко поддерживать их в актуальном состоянии.

* 1. Требуется модуль МХ-АМХ2 (опция). Для получения дополнительной информации обратитесь к представителю Sharp по работе с заказчиками.

* 2. Для прямой печати файлов PDF требуется дополнительный модуль МХ-РК13; для прямой печати файлов Microsoft Office (PPTX, XLSX, DOCX) требуется дополнительный модуль МХ-ПУ10.



Sharp OSA* (открытая системная архитектура)

Технология Sharp OSA поддерживает взаимодействие с внутренними системами предприятия и сетевыми приложениями прямо с ЖК-панели управления. Поскольку Sharp OSA использует стандартные сетевые протоколы, МФУ можно легко интегрировать со сторонними решениями по организации документооборота, ПО планирования ресурсов предприятия, рабочими приложениями и т.п.

* Требуется модуль МХ-АМХ2 и/или МХ-АМХ3 (опция).



Дистанционное управление*

Функция дистанционного управления позволяет выводить главную панель управления МФУ на экран ПК или мобильного устройства. Вы можете дистанционно проверять настройки МФУ или печатать документы, сохраненные на МФУ.

* Требуется приложение VNC. Одновременное управление одним и тем же МФУ с двух или более ПК или мобильных устройств невозможно. Возможности дистанционного управления также зависят от сетевой среды и используемых приложений. Для получения дополнительной информации обратитесь к представителю Sharp по работе с заказчиками.

БЫСТРЫЕ РЕЗУЛЬТАТЫ

- Оптимизация бизнес-процессов
- Эффективное использование цифровых данных
- Повышение эффективности всего офиса

Автоматическая подача оригиналов

Реверсивный автоподатчик (RSPF) обеспечивает подачу до 100 листов одно- и двусторонних оригиналов. МФУ легко справляется с большими заданиями благодаря скорости сканирования до 60 оригиналов/мин* (одностороннее) как цветных, так и черно-белых документов.

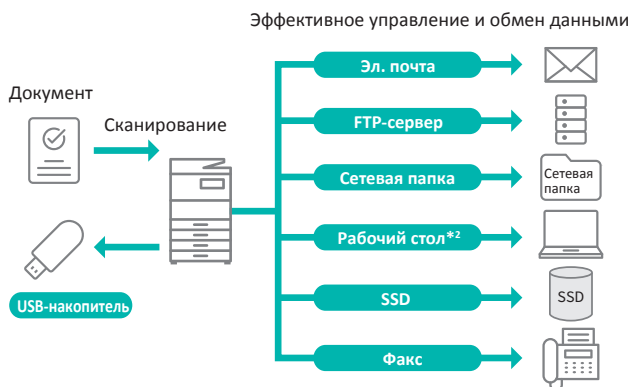
* Оригиналов в минуту; при подаче листов формата А4



Адресация сканирования

Сканированные документы можно передавать разными способами. Функция сжатия PDF*1 гарантирует бесперебойную отправку и получение PDF-файлов. При сканировании документов большого объема МФУ сохраняет данные на внутреннем SSD-накопителе и создает URL-адрес для их загрузки. Этот URL-адрес можно пересылать по электронной почте, снижая нагрузку на почтовый сервер.

* 1. Требуется модуль МХ-ЕВ19 (опция).



* 2. Требуется утилита Network Scanner Tool Lite.

Хранение документов

Функция электронного архива позволяет сохранять файлы заданий копирования, печати, сканирования и факса* в «горячей» папке, основной или пользовательской папке на SSD-накопителе МФУ. Эти файлы можно в любой момент вызвать из архива для печати или отправки.

* Для факса требуется модуль МХ-ФХ15 (опция), для интернет-факса — модуль МХ-ФВХ1 (опция). Для заданий факса и интернет-факса в электронном архиве можно сохранить только переданные данные (а не полученные факсимильные сообщения).

Копирование удостоверения на одну страницу

Вы можете быстро копировать обе стороны карты на одну страницу. Таким образом вы экономите время, усилия и бумагу при копировании удостоверений и водительских прав.

Network Scanner Tool Lite*

Эта утилита позволяет отправлять документы, сканируемые на МФУ, на компьютер или мобильное устройство и сохранять их в указанной папке. Эта возможность доступна, даже если вы находитесь за пределами офиса. Network Scanner Tool Lite может обнаруживать ближайшее МФУ и отправлять данные сканирования на ноутбук или мобильное устройство. Особые настройки для этого не требуются.

* Загрузите программу на следующем веб-сайте: <https://global.sharp/products/copier/downloads/>

Сканирование визитных карточек*

МФУ поддерживает одновременное сканирование нескольких визитных карточек. Оно считывает контактные сведения на каждой карточке, используя функцию OCR*, а затем экспортирует их в выбранную систему управления контактами.

* Требуется модуль МХ-ЕВ20 (опция).



Функции всесторонней обрезки и обрезки изображений

Несколько чеков, фотографий и других объектов можно сканировать вместе, сохраняя каждый из них как отдельный файл. Это помогает оптимизировать регистрацию чеков и счетов. Это МФУ также может вырезать фотографии из документов, таких как страницы журналов, и сохранять их в виде отдельных файлов.

«Вытягивающая печать»*

Функция «вытягивающей» печати позволяет отправлять документы на «главное» МФУ, выполняющее функцию сервера и сохраняющее их для последующей печати на любом совместимом МФУ в сети. Для вывода документа на печать необходимо выполнить вход на МФУ, выбрать документ и выполнить команду «Печать». Функция «вытягивающей» печати легко настраивается администратором и не требует отдельного сервера.

* Для получения рекомендаций о максимальном количестве подключаемых МФУ обратитесь к представителю Sharp по работе с заказчиками.

Компактный внутренний финишер

С помощью этого финишера МФУ легко выполняет задания по сортировке и сшиванию документов.



УДОБСТВО ЭКСПЛУАТАЦИИ

- Удобный пользовательский интерфейс
- Получение высококачественных отпечатков
- Экологичная рабочая среда

Сенсорный ЖК-экран размером 7 дюймов

Цветной сенсорный ЖК-экран размером 7 дюймов делает работу с функциями МФУ простой и понятной. Коснитесь иконки нужного пользователя, чтобы перейти к персонализированному экрану операций. Кроме того, с помощью функции расширенного предварительного просмотра можно проверять итоговый документ, заранее редактировать страницы и т.д.

Быстрая проверка состояния МФУ

На панели управления есть два индикатора: зеленый и красный. Эти индикаторы уведомляют вас (даже на расстоянии), например, о том, что «выполняется печать» или «закончилась бумага».

Всплывающее окно команд

Вставьте USB-накопитель в порт МФУ: на ЖК-экране автоматически откроется окно с командами. Теперь вы можете печатать файлы напрямую с USB-накопителя (они отображаются на экране в виде миниатюр*) или сканировать на него документы.

* Для предварительного просмотра файлов Microsoft Office требуется модуль MX-PU10 (опция).



Энергоэффективность

Это МФУ соответствует требованиям программы ENERGY STAR®. Для сокращения энергопотребления компания Sharp применяет передовые технологии для всех компонентов этого МФУ. Функции энергосбережения включают низкое энергопотребление: всего 0,5 Вт* в режиме ожидания сети или факса.

* Может изменяться в зависимости от условий эксплуатации.

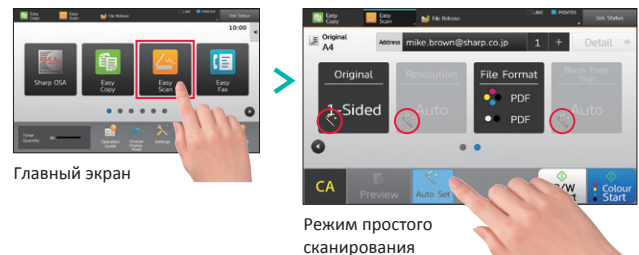
Потребляемая мощность в режиме ожидания
0,5Вт

Автоматические настройки сканера*1

Нажмите кнопку автонастройки на сенсорном ЖК-экране: аппарат автоматически выполнит ряд действий. МФУ может определить разрешение сканирования, пропустить пустые страницы в многостраничном документе или изменить ориентацию страниц, неправильно уложенных в податчик*2. Такие автоматические функции помогают экономить время и усилия, обеспечивая оптимальные результаты сканирования.

* 1. Только режим простого интерфейса.

* 2. Требуется модуль MX-EB20 (опция).



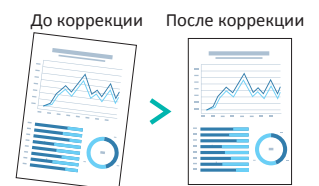
Автоматические настройки, соответствующие документу

МФУ может определить, какой документ сканируется: цветной или черно-белый. Если документ черно-белый, аппарат автоматически выбирает оптимальные настройки текста: монохромный или шкала серого.

Коррекция перекоса

МФУ определяет перекося и автоматически корректирует его, избавляя вас от необходимости повторно сканировать документы.

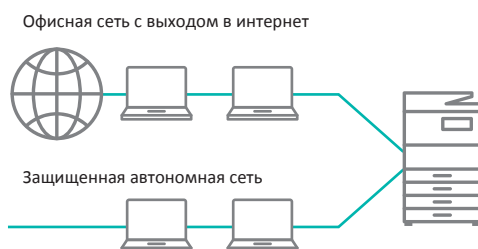
* Только в формате PDF.



Дополнительный порт Ethernet*

Дополнительный порт Ethernet позволяет МФУ поддерживать две разные сети. Для каждой линии (например, для сотрудников и для посетителей) можно настроить разные IP-адреса и параметры безопасности. Кроме того, МФУ можно подключить к офисной сети с выходом в интернет или к защищенной автономной сети.

* Требуется адаптер Ethernet, поддерживающий две линии. Для получения дополнительной информации обратитесь к представителю Sharp по работе с заказчиками.



Простое высококачественное сканирование

Автоматический цветной режим обеспечивает достоверное и полностью автоматическое сканирование цветных и черно-белых документов в рамках отлаженного трехступенчатого процесса — для его запуска нужно просто нажать кнопку «Старт». Вот как это работает: функция выбора цвета автоматически определяет, цветная это страница или черно-белая. Затем функция выбора типа оригинала автоматически анализирует содержимое страницы, выделяя разные компоненты (такие как фотографии и текст) и выбирает подходящий режим. И наконец, функция подавления фона автоматически устраняет ненужный фоновый цвет.

УСИЛЕННАЯ БЕЗОПАСНОСТЬ

- Защита конфиденциальной информации
- Первоклассные механизмы защиты данных
- Спокойствие пользователей

Безопасность сети и контроль доступа

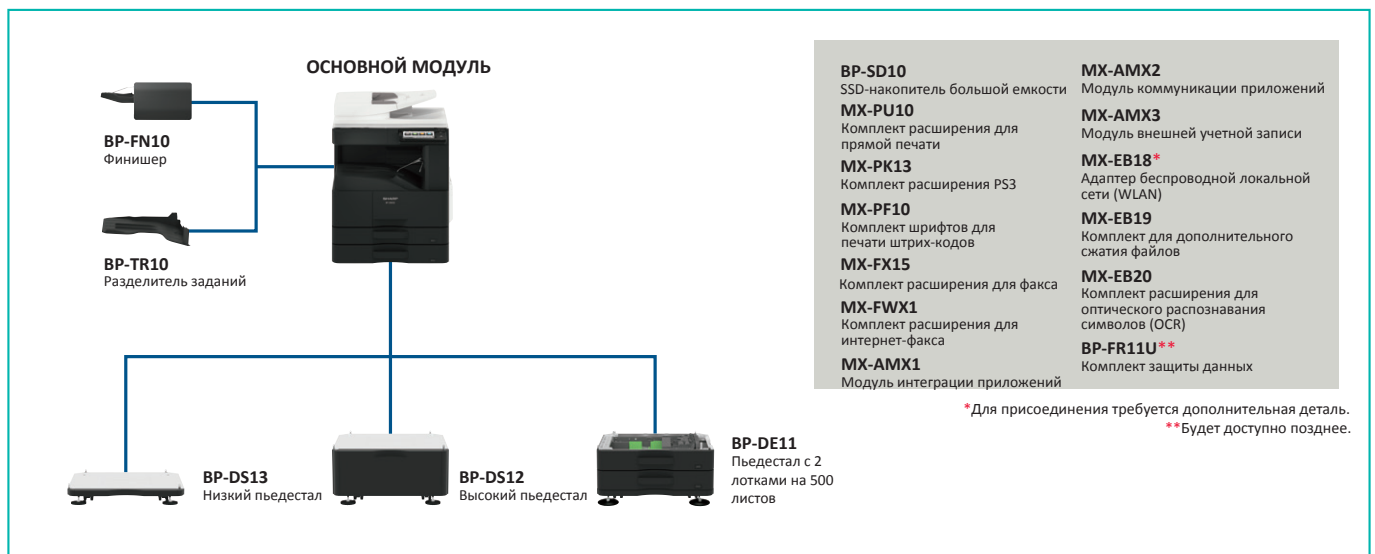
- **S/MIME** обеспечивает конфиденциальность сообщений электронной почты*
* Только при отправке данных сканирования по электронной почте.
- Технологии шифрования данных **SSL** и **IPsec** обеспечивают защиту сетевого взаимодействия.
- **Аутентификация пользователей** предотвращает несанкционированное использование МФУ, запрашивая пароль доступа.
- **Active Directory®** обеспечивает интегрированное управление учетными данными пользователей, обеспечивая надежную и эффективную среду для системных администраторов.
- Функция **Журнал заданий с изображениями*** создает и сохраняет во внешней памяти файл изображения (PDF) и файл журнала (XML) для каждого задания. Это помогает выявлять случаи несанкционированного использования МФУ.
* Для получения дополнительной информации о включении этой функции обратитесь к представителю Sharp по работе с заказчиками.

Защита документов, данных, системы

- Функция печати контрольной информации выводит на отпечатках имя пользователя МФУ, дату, идентификатор задания и другие сведения.
- Функция самовосстановления прошивки предотвращает утечку данных и повреждение внутреннего ПО, автоматически восстанавливая файлы при обнаружении подозрительного поведения.
- При необходимости замены МФУ можно стереть сохраненные данные, чтобы предотвратить утечку конфиденциальной информации.



Конфигурация системы



Certain optional equipment may not be available in some areas.

Технические характеристики аппаратных опций

BP-TR10 Разделитель

Формат бумаги	От А3 до А6*1
Емкость лотков	100 листов (А4)

BP-FN10 Финишер

Формат бумаги Без сортировки	От А3 до А6*
С сортировкой	От А3 до А5*2
Сшивание	От А3 до В5
Емкость лотков Без сортировки/с сортировкой	500 листов (А4 или меньше), 250 листов (В4 или больше) 30 комплектов или 500 листов (А4 или меньше), 30 комплектов или 250 листов (В4 или больше) 50 листов (А4, В5), 30 листов (А3, В4)
Объем сшивания	
Позиция сшивания	1 позиция (сзади)

BP-DE11 Пьедестал с 2 лотками на 500 листов

Формат бумаги Верхний и нижний лоток	От А3 до А5*3
Емкость лотков Верхний и нижний лоток	500 листов каждый

Примечание. Все характеристики, связанные с емкостью лотков, указаны для бумаги плотностью 80 г/м².

- * 1. С бумагой формата А6 можно использовать только подачу короткой стороной.
- * 2. Для бумаги формата А5 подача только длинной стороной.
- * 3. С бумагой формата А5 можно использовать только подачу короткой стороной.

ТЕХНИЧЕСКИЕ ХАРАКТЕРИСТИКИ

Общие

Тип	Настольный
Скорость печати	A4 ^{*1} : макс. 35/31/28 стр/мин A3: макс. 19/17/17 стр/мин
Экран панели управления	Цветной сенсорный ЖК-экран 7 дюймов
Формат бумаги	Макс. A3, мин. A6 ^{*2}
Емкость лотков (80 г/м²)	Стандартно: 1100 листов (2 лотка на 500 листов и универсальный лоток ручной подачи на 100 листов) Максимум: 2100 листов (1100 листов и дополнительно 2 лотка на 500 листов)
Плотность бумаги	Лоток 1: от 60 г/м ² до 105 г/м ² Лотки 2–4: от 60 г/м ² до 200 г/м ²
Время прогрева^{*3}	Универсальный лоток ручной подачи: от 55 г/м ² до 200 г/м ² BP-30M35: 20 с ^{*4} BP-30M31/30M28: 19 с ^{*4}
Память	Стандартно: 4 Гб (общая для копирования и печати) SSD-накопитель на 128 Гб ^{*5} Опция: SSD-накопитель на 512 Гб ^{*5*6}
Требования к электропитанию	Номинальное напряжение местной сети перем. тока ±10%, 50/60 Гц
Энергопотребление	Макс. 1,45 кВт (220–240 В), макс. 1,44 кВт (110–127 В)
Габ. размеры (Ш x Г x В)	620 x 614 x 830 мм
Вес (приблизительно)	49 кг

Копир

Формат оригинала	Макс. A3
Время выхода первой копии^{*7}	BP-30M35: 4 с BP-30M31/30M28: 4,3 с
Непрерывное копирование	Макс. 9999 копий
Разрешение	Сканирование: 600 x 600 т/д, 600 x 400 т/д Печать: 600 x 600 т/д
Градации серого	Эквивалентно 256 уровням
Масштабирование	25–400% (25–200% с податчиком RSPF) с шагом 1%
Предустановка коэффициенты масштабирования	10 значений (5 — уменьшение, 5 — увеличение)

Сканер

Метод сканирования	Метод Push (через панель управления) Метод Pull (через приложение с поддержкой TWAIN)
Скорость сканирования^{*8}	Цветное и ч/б: макс. 60 оригиналов/мин
Разрешение	Метод Push: 100, 150, 200, 300, 400, 600 т/д Метод Pull: 75, 100, 150, 200, 300, 400, 600 т/д 50–9600 т/д через настройки пользователя ^{*9}
Форматы файлов	TIFF, PDF, PDF/A-1a ^{*10} , PDF/A-1b, зашифрованный PDF, XPS, компактный PDF ^{*11*12} , JPEG ^{*12} , PDF с возможностью поиска ^{*10} , OOXML (pptx, xlsx, docx) ^{*10} , текст (TXT [UTF-8]) ^{*10} , форматированный текст (RTF) ^{*10}
Адресация сканирования	Сканирование в эл. почту/на рабочий стол ^{*13} /FTP-сервер/ сетевую папку (SMB)/USB-накопитель/локальный диск

* 1. Подача длинной стороной.

* 2. С бумагой формата A6 можно использовать только подачу короткой стороной.

* 3. В стандартной среде измерений. Может различаться в зависимости от условий эксплуатации и окружающей среды.

* 4. При запуске МФУ с помощью кнопки питания. 30 секунд (BP-30M35) или 29 секунд (BP-30M31/30M28) при запуске через главный выключатель.

* 5. Объем SSD-накопителя зависит от варианта и источника поставки.

* 6. Замена стандартного SSD-накопителя модулем BP-SD10 (опция) увеличивает емкость SSD до 512 Гб.

* 7. Подача длинной стороной листов формата A4 из первого лотка, через стекло экспонирования, МФУ в полностью готовом состоянии. Может различаться в зависимости от условий эксплуатации и окружающей среды.

* 8. На основе стандартной схемы A4 Sharp, используя автоподатчик, подачу длинной стороной, одностороннее сканирование и заводские настройки по умолчанию. Скорость сканирования будет зависеть от типа документа и настроек сканирования.

* 9. Разрешение будет зависеть от размера сканируемой области.

* 10. Требуется модуль MX-EB20 (опция).

* 11. Требуется модуль MX-EB19 (опция).

* 12. Только цветное изображение/шкала серого.

* 13. Требуется утилита Network Scanner Tool Lite.

* 14. Объем хранилища будет зависеть от типа документа и настроек сканирования.

* 15. Для некоторых функций требуется дополнительное оборудование.

* 16. Требуется модуль MX-EB18 (опция). Наличие этой опции зависит от страны/региона.

* 17. Для ОС Mac требуется модуль MX-PK13 (опция).

* 18. На основе стандартной схемы Sharp с ок. 700 символов (A4, подача длинной стороной) при стандартном разрешении в режиме Super G3, 33 600 бит/с, сжатие

Хранение документов

Объем электронного архива^{*14}	[Стандартно] Основная и пользовательские папки: макс. 5000 страниц или 500 файлов «Горячая» папка: макс. 5000 страниц или 500 файлов [Опция] Основная и пользовательские папки: макс. 20 000 страниц или 3000 файлов «Горячая» папка: макс. 10 000 страниц или 1000 файлов
Сохраняемые задания^{*15}	Копирование, печать, сканирование, факс
Папки хранения^{*15}	«Горячая» папка, основная папка, пользовательские папки (макс. 1000 папок)

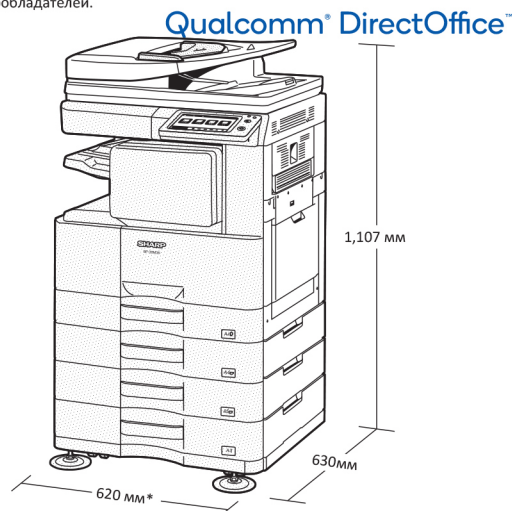
Принтер

Разрешение	1200 x 600 т/д, 600 x 600 т/д USB 2.0 (хост, Hi-Speed), 10Base-T/100Base-TX/1000Base-T, WLAN (IEEE 802.11 b/g/n) ^{*16}
Поддерживаемые ОС^{*17}	Windows Server [®] 2012, Windows Server [®] 2012 R2, Windows Server [®] 2016, Windows Server [®] 2019, Windows [®] 8.1, Windows [®] 10, Mac OS 10.9, 10.10, 10.11, 10.12, 10.13, 10.14, 10.15, 11 TCP/IP
Сетевые протоколы	TCP/IP
Протоколы печати	LPR, Raw TCP (порт 9100), POP3 (печать через эл. почту), HTTP, FTP для загрузки файлов печати, IPP, SMB, WSD
PDL	Стандартно: эмуляция PCL 6 Опция: Adobe [®] PostScript [®] 3 [™]
Доступные шрифты	80 шрифтов для PCL, 139 шрифтов для Adobe PostScript 3

Факс (требуется опция MX-FX15)

Метод сжатия	MH/MR/MMR/JBIG
Протокол связи	Super G3/G3
Время передачи	Менее 3 секунд ^{*18}
Скорость модема	33 600–2400 бит/с с автоматическим снижением скорости передачи
Разрешение передачи	От стандартного (203,2 x 97,8 т/д) до сверхчеткого (406,4 x 391 т/д)
Формат записи	От A3 до A5
Память	1 Гб (встроенная)

- Конструкция и технические характеристики могут быть изменены без предварительного уведомления.
- ENERGY STAR является зарегистрированной торговой маркой, принадлежащей Управлению по охране окружающей среды США. Рекомендации ENERGY STAR применимы к продуктам только в США, Канаде и Японии.
- Gmail, Android и Google Drive являются торговыми марками Google LLC. Торговая марка Google Drive используется с разрешения Google LLC. Microsoft, OneDrive, SharePoint, Active Directory, Windows Server и Windows являются зарегистрированными торговыми марками или торговыми марками Microsoft Corporation в США и/или других странах. QR Code — зарегистрированная торговая марка DENSO WAVE INCORPORATED в Японии и других странах. AirPrint и Mac являются торговыми марками Apple Inc., зарегистрированными в США и/или других странах. Vox является торговой маркой, знаком обслуживания или зарегистрированной торговой маркой Vox, Inc. Dropbox является торговой маркой или зарегистрированной торговой маркой Dropbox, Inc. PCL является зарегистрированной торговой маркой
- Hewlett-Packard Company, Adobe и PostScript 3 являются зарегистрированными торговыми марками или торговыми марками компании Adobe в США и/или других странах. Qualcomm DirectOffice — продукт, принадлежащий компании Qualcomm Technologies, Inc. и/или ее аффилированным компаниям. Qualcomm является торговой маркой Qualcomm Incorporated, зарегистрированной в США и/или других странах. DirectOffice является торговой маркой CSR Imaging US, LP, зарегистрированной в США и других странах. Все прочие наименования брендов и изделий могут быть торговыми марками или зарегистрированными торговыми марками соответствующих правообладателей.



* Включая устройство регулировки. 1081 мм при выдвинутой лотке финишера и универсальном лотке ручной подачи.

Показано с дополнительным оборудованием.

IQTECH 2D SOLUTIONS

Официальный дистрибьютор Sharp в России
www.iq-tech.ru, iqt@iq-tech.ru
г. Москва, ул. Минская, д. 2Ж
+7 (495) 139 54 43

Авторизованный партнер в вашем регионе

SHARP